

wohnen am DORFPLATZ in Mühlbeck



blaschke bau AG

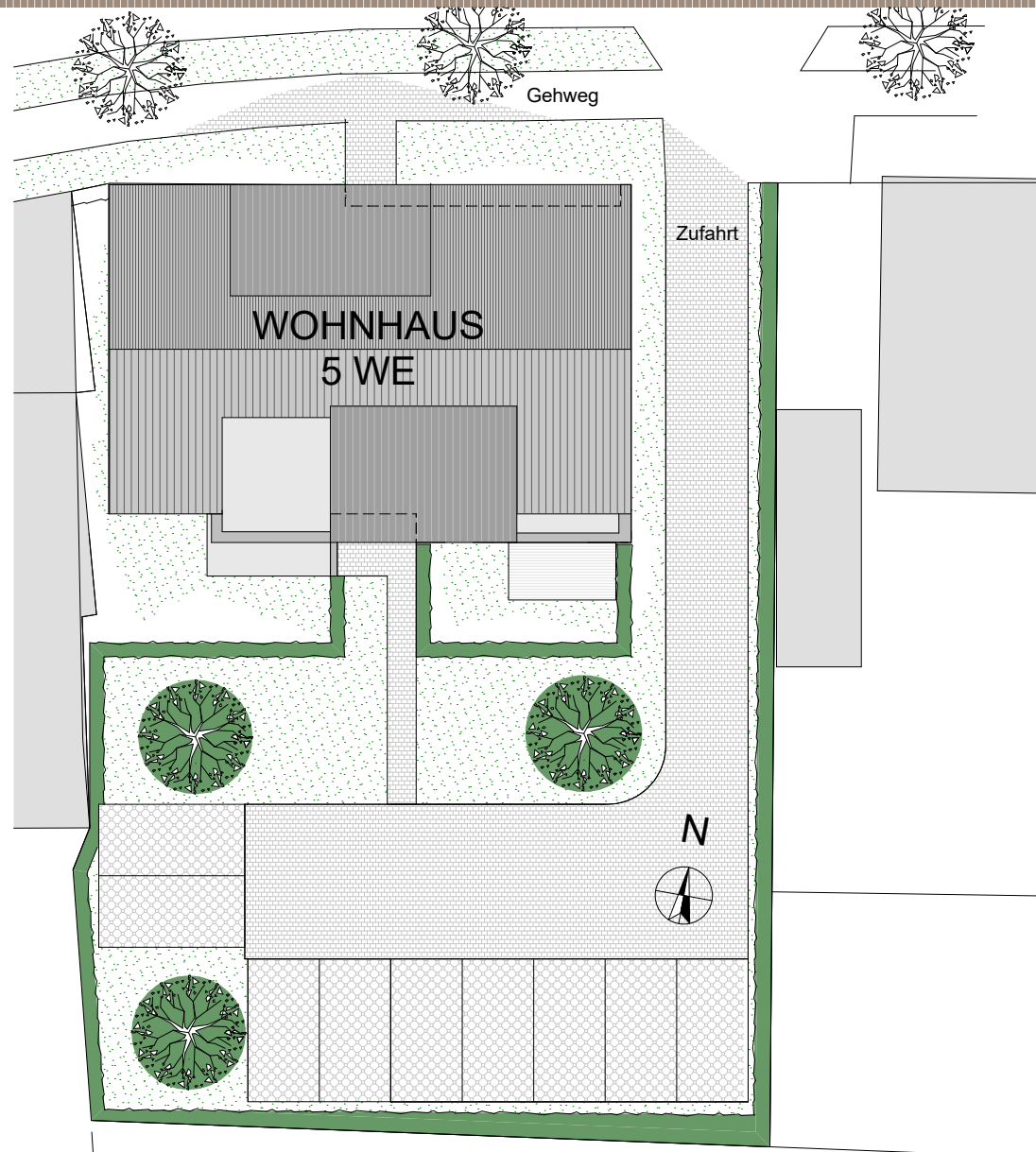
Bobbauer Dorfstraße 8
06766 Bitterfeld- Wolfen

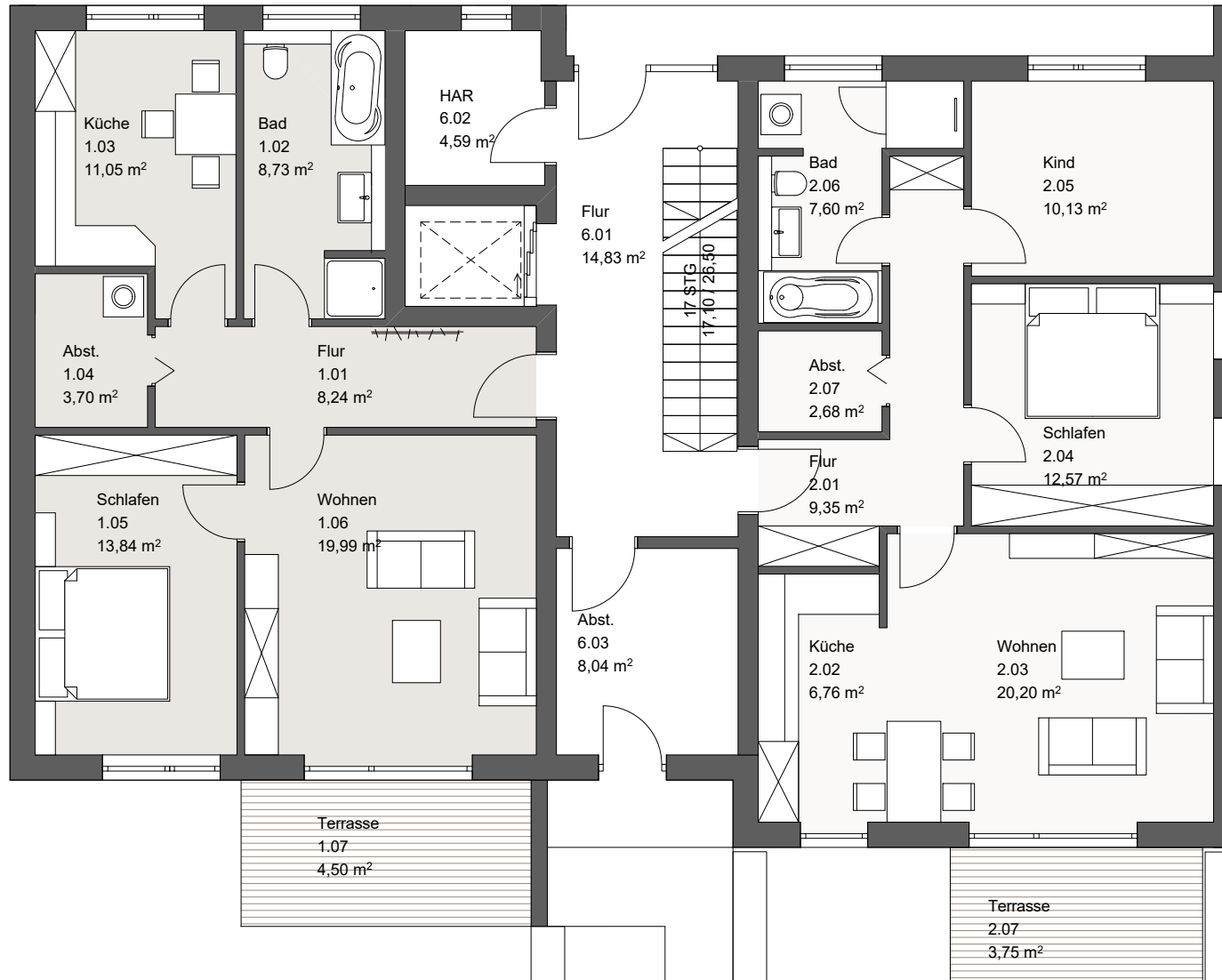
Telefon 0 34 94 / 3 79 - 0
Fax 0 34 94 / 37 91 10

www.blaschke-bau.de
info@blaschke-bau.de

PLANUNGSBÜRO TROMMER

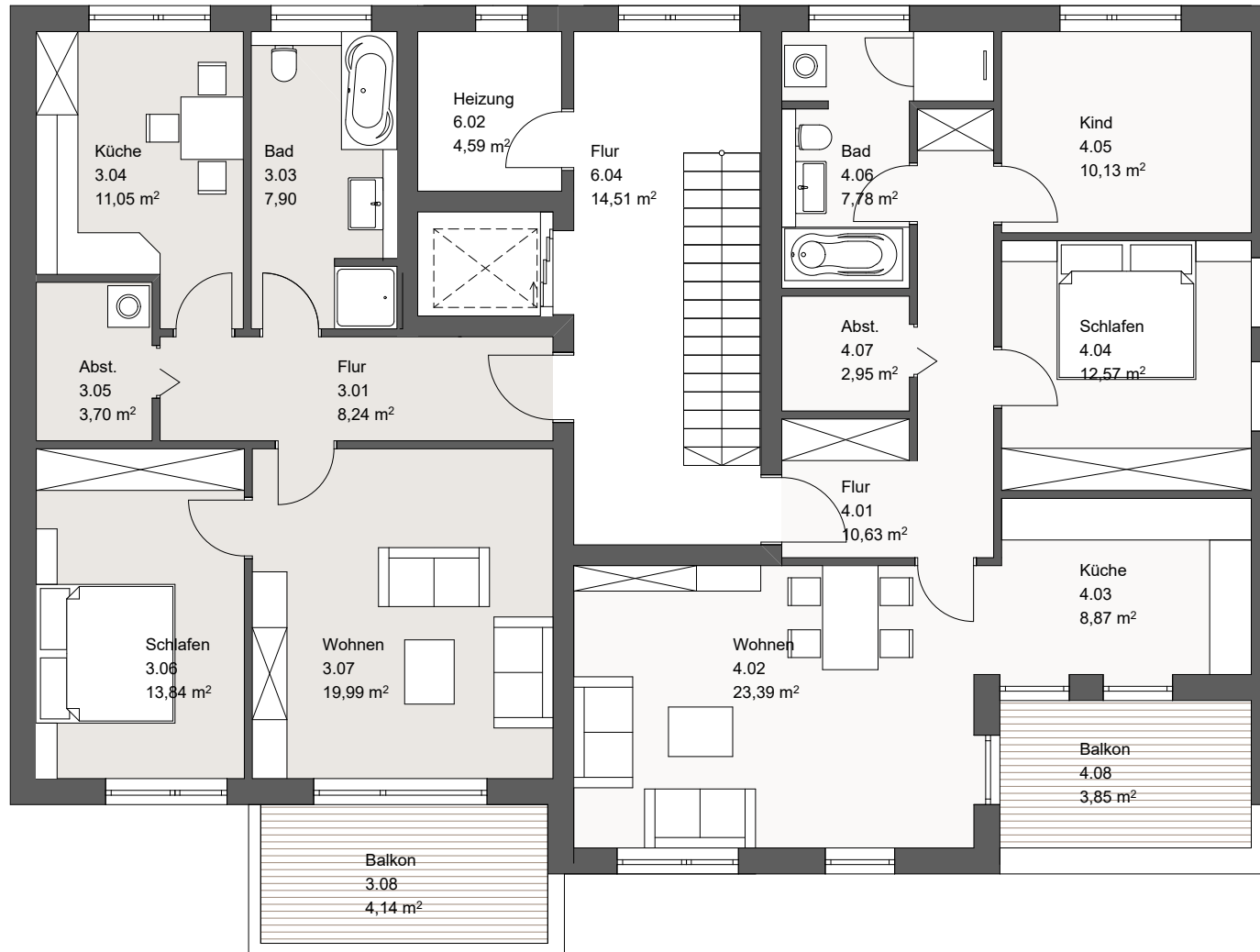
Parsevalstraße 13 06749 Bitterfeld- Wolfen Tel 03493 72323 Fax 03493 72322





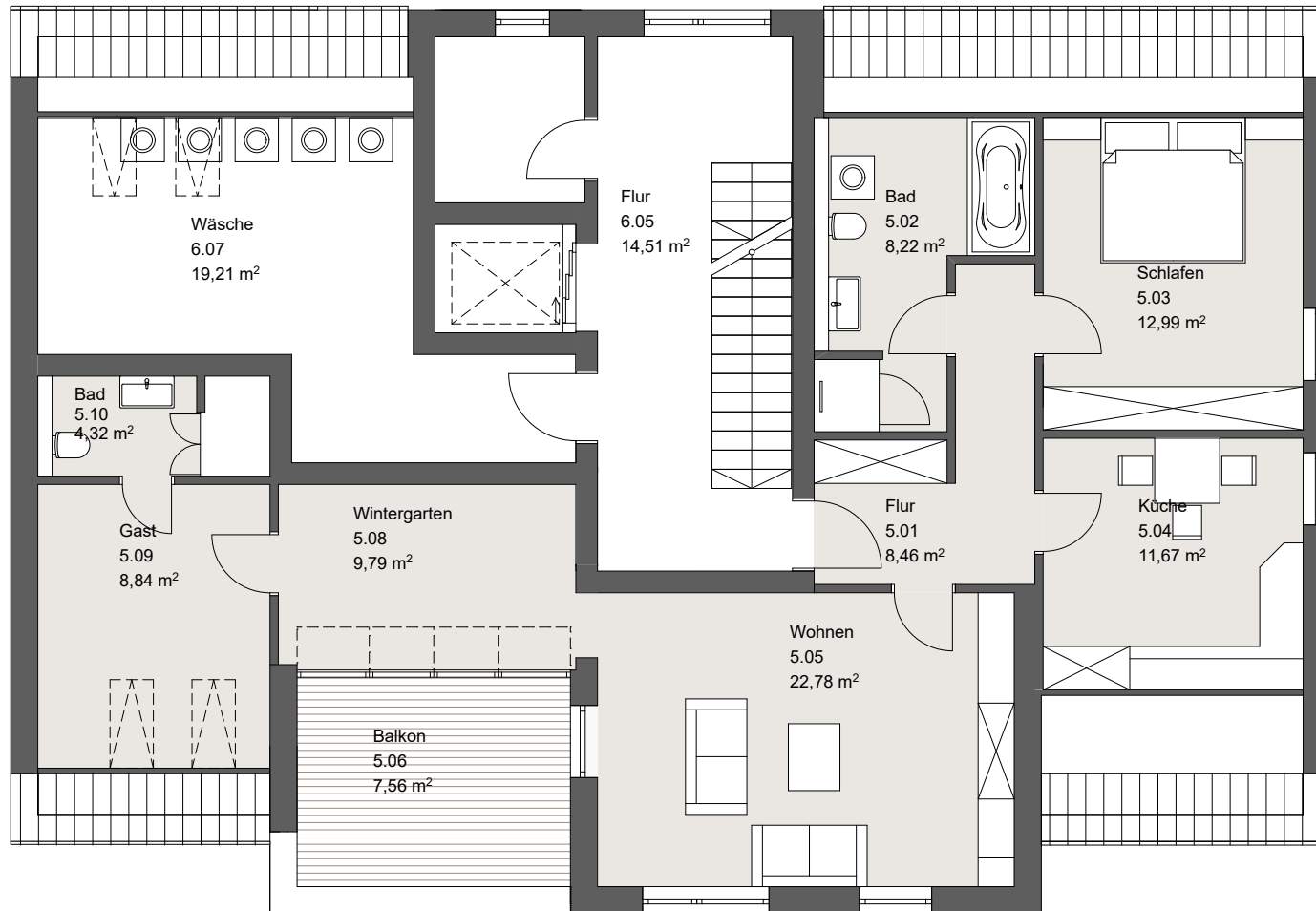
Wohnung 1 - **Reserviert**
inkl. Terrasse + Stellplatz

Wohnung 2 73,02 m²
inkl. Terrasse + Stellplatz



Wohnung 3 69,69 m²
inkl. Terrasse + Stellplatz

Wohnung 4 80,17 m²
inkl. Terrasse + Stellplatz



Wohnung 5 96,26 m²
inkl. Terrasse + Stellplatz



